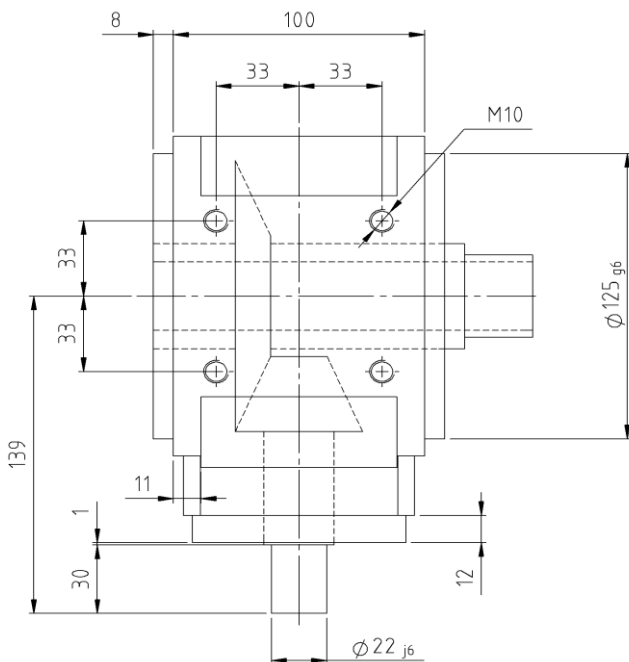
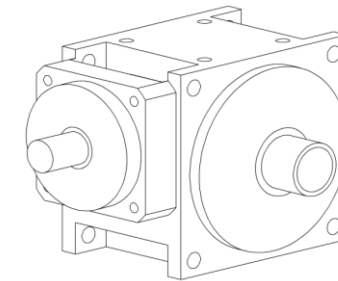


ZZ-ANTRIEBE



Maße/Darstellung unverbindl., Änderungen/Irrtümer vorbehalten, Stand 02/2013

ZZ-Servoline®

Baugröße KN0140

		3:1	4:1	5:1	6:1	8:1	10:1	12:1	15:1
Nennabtriebsmoment ¹⁾	[Nm]	140	136	131	124	115	105	95	80
Max. Beschleunigungsmoment ²⁾	[Nm]	210	204	192	186	172	157	142	120
Not-Aus-Moment ³⁾	[Nm]	280	280	280	280	230	230	190	190
Max. Antriebsdrehzahl:	[min ⁻¹]				7000				
Nennantriebsdrehzahl	[min ⁻¹]				5000				
Verdrehspiel	[arcmin]				<6				
Wirkungsgrad ⁴⁾		>96%	>96%	>96%	>96%	>96%	>93%	>93%	>93%
Massenträgheitsmoment ⁵⁾	[kgcm ²]	3,41	2,46	1,98	1,24	0,958	0,842	0,78	0,715
Torsionssteifigkeit									
Schalldruckpegel in 1m Abstand	[dB(A)]	<74	<73	<72	<72	<70	<70	<70	<69
Gewicht					10kg				
Zulässige Getriebetemperatur					-10°C - 90°C				
Schutzart					IP54				
Schmierung					Lebensdauerschmierung, CLP nach DIN51517				
Lebensdauer					>30000h				
ATEX Konformität (optional)					ExII 2G/D c,k T4/120°C				
Einbaulage					beliebig				

¹⁾ Zyklusbetriebsweise S5

²⁾ max 1000 Zyklen pro Stunde

³⁾ max 1000x während der Getriebelebensdauer

⁴⁾ Bei Nenndrehzahl

⁵⁾ bezogen auf die Eingangswelle bei Nenndrehzahl

ZZ-Antriebe GmbH
 An der Tagweide 12
 76139 Karlsruhe
 Tel.: +49-721-6205-0 Fax: +49-721-6205-10
 eMail: info@zz-antriebe.de homepage: www.zz-antriebe.de